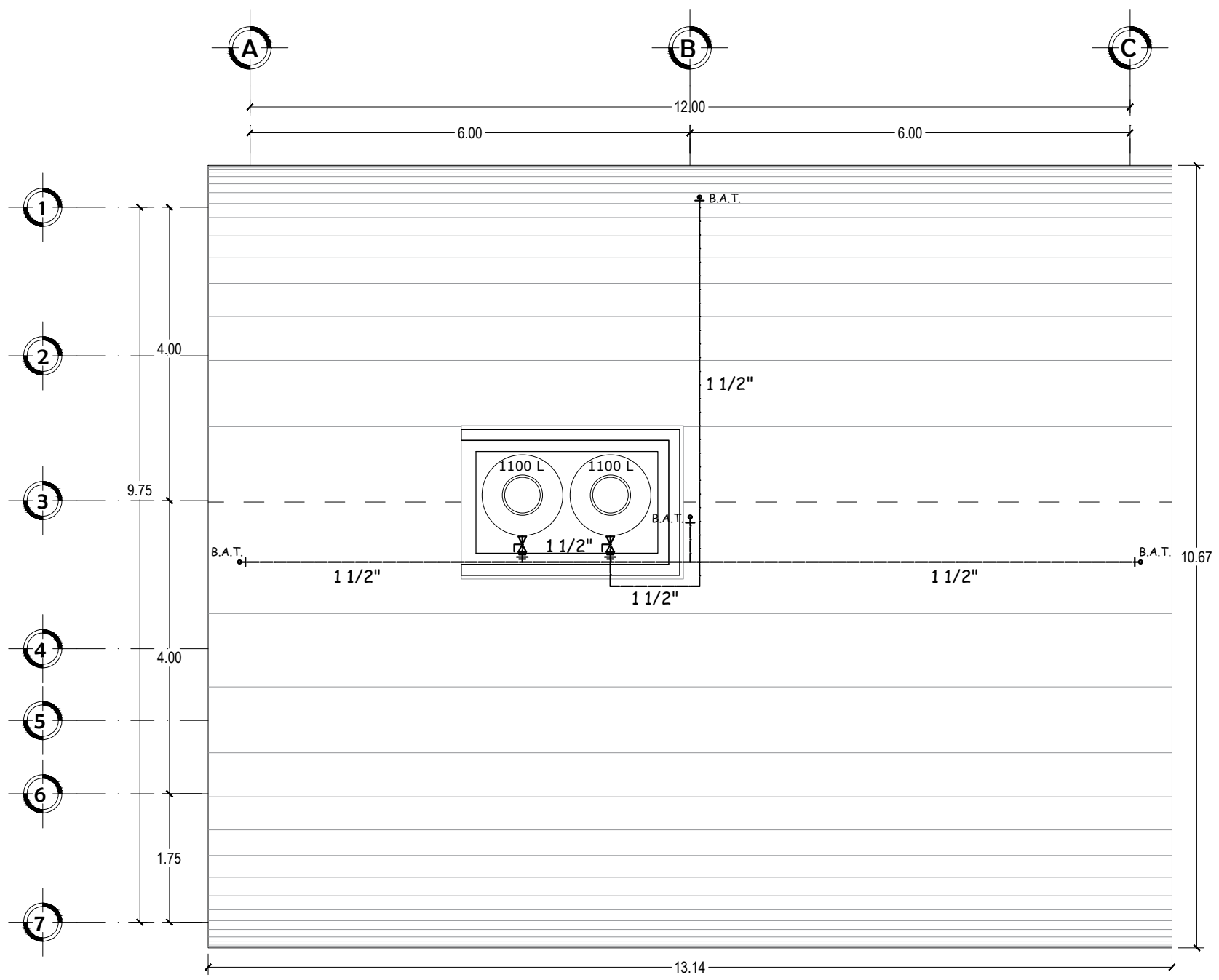
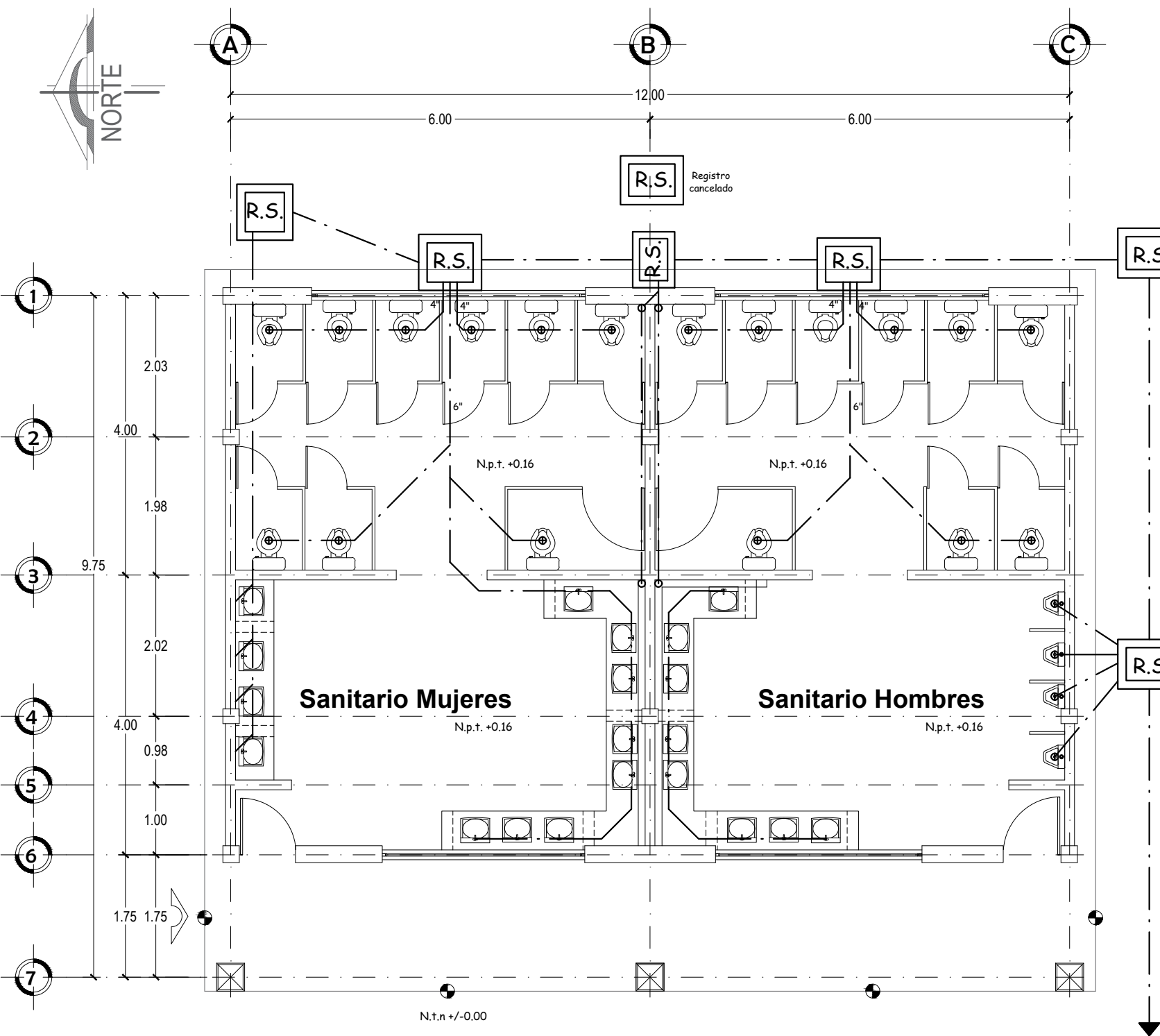


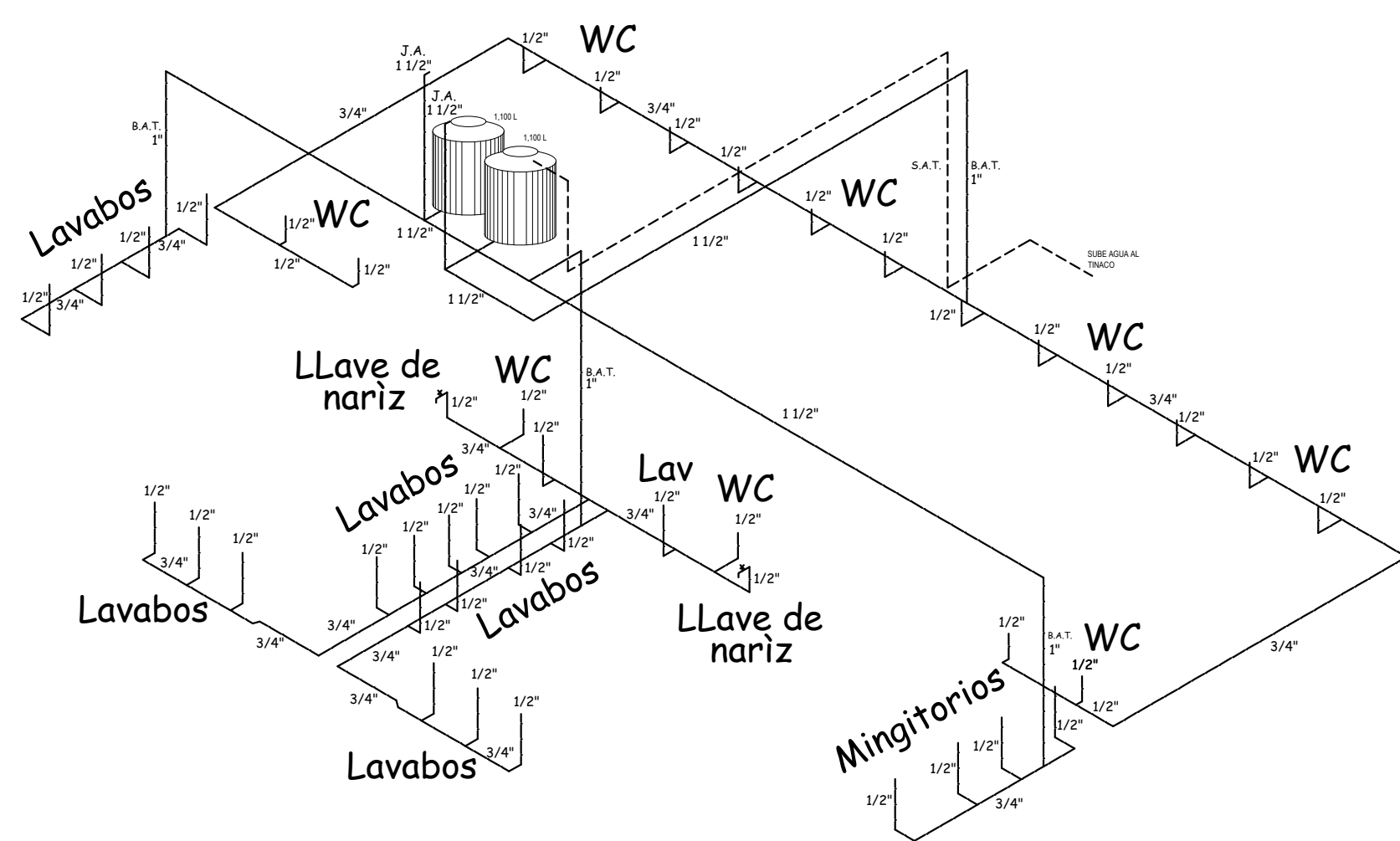
INSTALCIÒN HIDRÀULICA
Mejoras



PLANTA DE AZOTEA
Mejoras



INSTALCIÒN SANITARIA
Existente



ISOMETRICO HIDRÀULICO
Mejoras

UNIVERSIDAD DEL ISTMO

SANTO DOMINGO TEHUANTEPEC - CIUDAD IXTEPEC - JUQUITÀN



DR. EDWIN ROMÁN HERNÁNDEZ

ENCARGADO DE DESPACHO

M. A. OSCAR CORTÉS OLIVARES

VICE-RECTOR DE ADMINISTRACIÓN

UNIVERSIDAD DEL ISTMO, CAMPUS IXTEPEC
CD. UNIVERSITARIA S/N CARRETERA CHIHUITÀN - IXTEPEC,
CIUDAD IXTEPEC, OAXACA.

ORIENTACIÒN



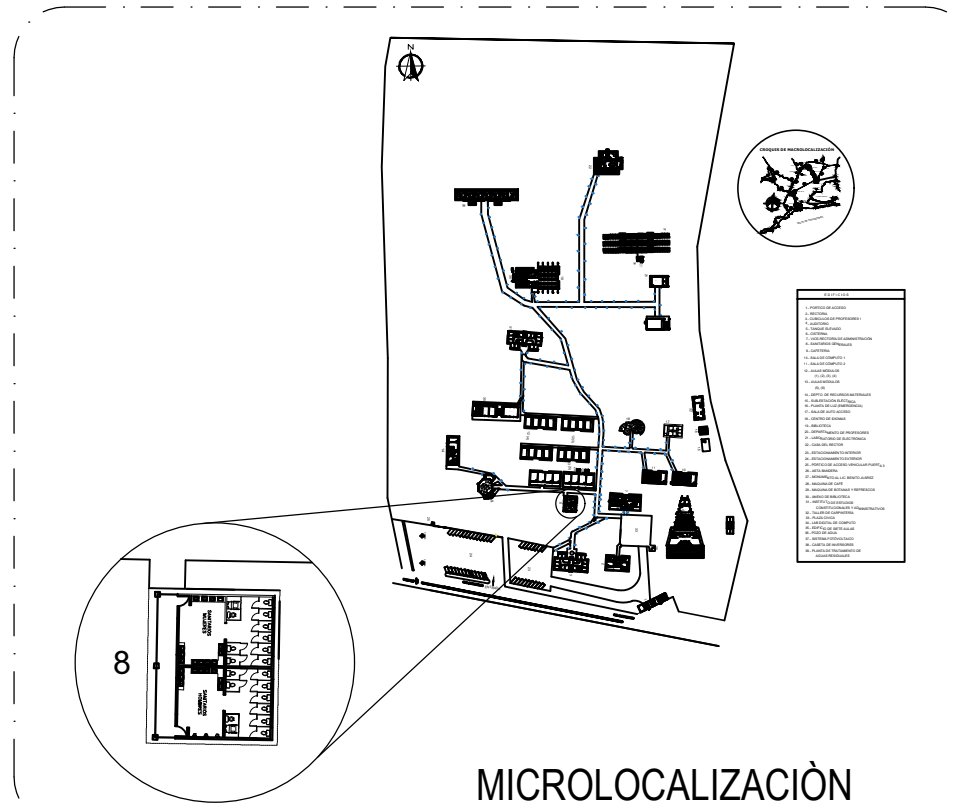
SIMBOLOGIA

- Tubería de alimentación de agua al tinaco.
- Tubería de alimentación de agua fría (de tinaco), Ø 1 1/2", 1", 3/4", 1/2".
- S.A.T. Sube agua al tinaco.
- B.A.T. Baja agua del tinaco.
- J.A. Jarro de aire.
- x- Llave de nariz.

NOTAS

- 1.- Acotaciones en metros.
- 2.- La tubería a utilizar será Tuboplus, clase 16 o similar.
- 3.- La prueba de hermeticidad tendrá una duración mínima de 3 horas.
- 4.- Toda la instalación hidráulica se realizará por exterior de muros externos e internos, procurando solo los cortes, ranuras y perforaciones necesarios evitando dañar el área de azulejos y losetas circundantes.
- 5.- Las perforaciones que se realicen en losa deberán ser selladas e impermeabilizadas, asegurando así evitar futuras filtraciones.
- 6.- El mod. de Lavabos, W.C. y Mingitorios será el indicado en el catálogo de conceptos, en obra.

LOCALIZACIÒN



REFERENCIAS

PROYECTO:	MANTENIMIENTO DE LAS INSTALACIONES Y ESPACIOS FÍSICOS DE LA UNIVERSIDAD DEL ISTMO.		
PLANO:	BAÑO GENERAL - IXTEPEC INST. HIDRO-SANITARIA		
D.R.O.:	ING. VICTOR HUGO CASTELLANOS GARCÍA		
DIBUJÓ:	ARQ. MIRIAM GUZMÁN ORDAZ		
ESCALA:	1:50	FECHA:	MAYO 2025
		CLAVE:	HS-01
DEPARTAMENTO DE PROYECTOS, CONSTRUCCIÓN Y MANTENIMIENTO			